

УТВЕРЖДАЮ:
Заведующий МБДОУ №111
Пидимова Т.М.
Приказ № 86 от «01» июля 2021г.

ПАСПОРТ ДОСТУПНОСТИ объекта социальной инфраструктуры (ОСИ)

1. Общие сведения об объекте

1.1. Наименование (вид) объекта: муниципальное бюджетное дошкольное образовательное учреждение «Детский сад №111».

1.2. Адрес объекта: 660077, г. Красноярск, ул. 78 Добровольческой Бригады, д.27.

1.3. Сведения о размещении объекта:

- отдельно стоящее здание 3 этажа, 4876,90 м².

- наличие прилегающего земельного участка 18177 м².

1.4. Год постройки здания 2020.

1.5. Дата предстоящих плановых ремонтных работ: текущий ежегодно, капитального нет.

1.6. Сведения об организации, расположенной на объекте:

Название организации (учреждения), (полное юридическое наименование – согласно Уставу, краткое наименование): муниципальное бюджетное дошкольное образовательное учреждение «Детский сад № 111», (МБДОУ № 111).

1.7. Юридический адрес организации (учреждения): 660077, г.Красноярск, ул. 78 Добровольческой Бригады, д.27.

1.8. Основание для пользования объектом: оперативное управление.

1.9. Форма собственности: государственная.

1.10. Территориальная принадлежность: муниципальная.

1.11. Вышестоящая организация: главное управление образования администрации города Красноярска.

1.12. Адрес вышестоящей организации: 660049, г. Красноярск, ул. Карла Маркса, 93.

2. Характеристика деятельности организации на объекте (по обслуживанию населения)

2.1. Сфера деятельности: дошкольное образование.



2.2. Виды оказываемых услуг: услуги по организации и осуществлению образовательного процесса (воспитания) в целях освоения обучающимися образовательных программ.

2.3. Форма оказания услуг: на объекте.

2.4. Категории обслуживаемого населения по возрасту: дети.

2.5. Категории обслуживаемых инвалидов: инвалиды, передвигающиеся на коляске, инвалиды с нарушениями опорно-двигательного аппарата; нарушениями зрения, нарушениями слуха, нарушениями умственного развития.

2.6. Плановая мощность: посещаемость (количество обслуживаемых в день), вместимость, пропускная способность – 300 воспитанников.

2.7. Участие в исполнении ИПР инвалида, ребенка-инвалида: да.

3. Состояние доступности объекта

3.1. Путь следования к объекту пассажирским транспортом

Остановка «Ледовый дворец», автобусные маршруты № 88.

Остановка «Школа», автобусные маршруты № 27, 60, 64, 99, 155.

Наличие адаптированного пассажирского транспорта к объекту – нет.

3.2. Путь к объекту от ближайшей остановки пассажирского транспорта:

3.2.1. Расстояние до объекта от остановки транспорта «Ледовый дворец», – 810 м.

3.2.2. Время движения (пешком) – 10 мин.

3.2.3. Наличие выделенного от проезжей части пешеходного пути: нет.

3.2.4. Перекрестки: регулируемый, надземный пешеходный переход (оснащен лифтом).

3.2.5. Информация на пути следования к объекту: нет акустической, визуальной. Тактильная есть на надземном пешеходном переходе.

3.2.6. Перепады высоты на пути: есть.

Их обустройство для инвалидов на коляске: нет.

3.3. Путь к объекту от ближайшей остановки пассажирского транспорта:

3.3.1. Расстояние до объекта от остановки транспорта «Школа», – 500 м.

3.3.2. Время движения (пешком) – 6 мин.

3.3.3. Наличие выделенного от проезжей части пешеходного пути: есть.

3.3.4. Перекрестки: регулируемый.

3.3.5. Информация на пути следования к объекту: нет акустической, тактильной, визуальной.

3.3.6. Перепады высоты на пути: есть.

Их обустройство для инвалидов на коляске: нет.



3.4 Организация доступности объекта для инвалидов – форма обслуживания*

№ п/п	Категория инвалидов (вид нарушения)	Вариант организации доступности объекта (формы обслуживания)*
1	Все категории инвалидов и МГН	ДУ
	<i>в том числе инвалиды:</i>	
2	Передвигающиеся на креслах-колясках	ДУ
3	С нарушениями опорно-двигательного аппарата	ДУ
4	С нарушениями зрения	ДУ
5	С нарушениями слуха	ДУ
6	С нарушениями умственного развития	ДУ

* - указывается один из вариантов: «А», «Б», «ДУ», «ВНД»

«А» Доступность всех зон и помещений – универсальная.

«Б» Доступны специально выделенные участки и помещения.

«ДУ» Доступность условная: дополнительная помощь сотрудника, услуги на дому, дистанционно.

«ВНД» временно недоступно.

3.5 Состояние доступности основных структурно-функциональных зон

№ п\п	Основные структурно-функциональные зоны	Состояние доступности, в том числе для основных категорий инвалидов**
1	Территория, прилегающая к зданию (участок)	ДЧ-И (У, Г), ВНД (К,С,О)
2	Вход в здание (центральный)	ДЧ-И (У,Г), ВНД (К,О,С)
	Вход в здание (специализированный)	ДУ (У, К, О, С,Г)
3	Путь (пути) движения внутри здания	ДЧ-И (У, К, О, С,Г)
	Пути эвакуации	ДЧ-И (У), ВНД (К,Г,С,О)
4	Зона целевого назначения здания (целевого посещения объекта)	ДЧ-И (У), ВНД (К, О, С, Г)
5	Санитарно-гигиенические помещения	ДЧ-И (У, К, Г), ВНД (О,С)

6	Система информации и связи (на всех зонах)	ВНД (У, К, О, Г,С)
7	Пути движения к объекту (от остановки транспорта)	ДЧ-И (У, К, О, С), ВНД (Г)

** указывается: ДП-В – доступно полностью всем; ДП-И (К, О, С, Г, У) – доступно полностью избирательно (указать категории инвалидов); ДЧ-В - доступно частично всем; ДЧ-И (К, О, С, Г, У) – доступно частично избирательно (указать категории инвалидов); ДУ – доступно условно, ВНД временно недоступно.

3.6. Итоговое заключение о состоянии доступности ОСИ:

Объект признан частично – доступным для категории инвалидов (У,О,С) и временно недоступным для категории инвалидов (Г,К). Для обеспечения условной доступности объекта для инвалидов с нарушениями слуха рекомендуется обеспечить размещение визуальной информации на входе на территорию, в здание и организацию сурдоперевода при оказании услуг. Организация ситуационной помощи на входе, путях движения и зоне оказания услуг с согласованием отклонений от нормативных требований некоторых элементов с представителем потребителя (ВОИ) позволит добиться условной доступности для инвалидов, передвигающихся на креслах-колясках. Для инвалидов с иными нарушениями можно добиться полной доступности объекта при условии приведения в соответствие с нормативными требованиями системы визуальной информации и дублирующей акустической информации на всех зонах. Для решения вопросов доступности объекта для инвалидов с нарушениями зрения может решаться путем оказания ситуационной помощи на всех зонах, что обеспечит условную доступность; при дублировании основной информации рельефно-точечным шрифтом и акустической информацией может быть достигнута полная доступность объекта для граждан с нарушениями зрения.

4. Управленческое решение

4.1. Рекомендации по адаптации основных структурных элементов объекта

№ п\п	Основные структурно-функциональные зоны объекта	Рекомендации по адаптации объекта (вид работы)*
1	Территория, прилегающая к зданию (участок)	Установка визуальной информации, тактильных обозначений, обустройство скатов.
2	Вход (входы) в здание	Обеспечить информационное



		сопровождение (цветовые, тактильные, информационные знаки) на пути к входу для инвалидов.
3	Путь (пути) движения внутри здания (в т.ч.пути эвакуации)	Установка тактильных табличек, визуальной информации.
4	Зона целевого назначения здания (целевого посещения объекта)	Установка тактильных табличек и визуальной информации.
5	Санитарно-гигиенические помещения	Установка тактильных табличек.
6	Система информации на объекте (на всех зонах)	Изготовление и установка табличек.
7	Пути движения к объекту (от остановки транспорта)	-
8	Все зоны и участки	Установка визуальной информации, тактильных средств и обозначений, кнопки вызова.

*- указывается один из вариантов (видов работ): не нуждается; ремонт (текущий, капитальный); индивидуальное решение с ТСР; технические решения невозможны – организация альтернативной формы обслуживания

4.2. Период проведения работ – уточнение смет на работы, разработка программы с объемом финансирования, источников финансирования, выполнение мероприятий (при условии 100% финансирования по смете 2021 – 2022) в рамках исполнения

(указывается наименование документа: программы, плана)

4.3. Ожидаемый результат (по состоянию доступности)
после выполнения работ по адаптации

№ п/п	Категория инвалидов (вид нарушения)	Вариант организации доступности объекта (формы обслуживания)*
1	Все категории инвалидов и МГН	ДУ
	<i>в том числе инвалиды:</i>	
2	Передвигающиеся на креслах-колясках	ДУ
3	С нарушениями опорно-двигательного аппарата	Б
4	С нарушениями зрения	ДУ



5	С нарушениями слуха	ДУ
6	С нарушениями умственного развития	Б

4.4. Для принятия решения требуется, не требуется *(нужное подчеркнуть)*:
Согласование

Имеется заключение уполномоченной организации о состоянии доступности объекта *(наименование документа и выдавшей его организации, дата)*, прилагается

4.5. Информация размещена (обновлена) на Карте доступности субъекта Российской Федерации дата _____
(наименование сайта, портала)

5. Особые отметки

Паспорт сформирован на основании:

1. Анкеты (информации об объекте) от « 07 » 06 20 21 г.,

2. Акта обследования объекта: № акта _____
от « 07 » 06 20 21 г.

3. Решения Комиссии _____ от « 01 » 07 20 21 г.

Руководитель рабочей группы
заведующий Т. М. Пидимова


(Подпись)

Члены рабочей группы:

зам. зав. по АХР
(Должность)

Петрова Т. В.
(Ф.И.О.)


(Подпись)

ст. воспитатель
(Должность)

Зуба Н. В.
(Ф.И.О.)


(Подпись)



УТВЕРЖДАЮ:
Заведующий МБДОУ № 111
_____ Т. М. Пидимова
« ____ » _____ 2021г.

АНКЕТА
(информация об объекте социальной инфраструктуры)
К ПАСПОРТУ ДОСТУПНОСТИ ОСИ

1. Общие сведения об объекте

1.1. Наименование (вид) объекта: муниципальное бюджетное дошкольное образовательное учреждение «Детский сад №111».

1.2. Адрес объекта: 660077, г. Красноярск, ул. 78 Добровольческой Бригады, д.27.

1.3. Сведения о размещении объекта:

- отдельно стоящее здание 3 этажа, 4876,90 м².

- наличие прилегающего земельного участка 18177 м².

1.4. Год постройки здания 2020.

1.5. Дата предстоящих плановых ремонтных работ: текущий ежегодно, капитального нет.

1.6. Сведения об организации, расположенной на объекте:

Название организации (учреждения), (полное юридическое наименование – согласно Уставу, краткое наименование): муниципальное бюджетное дошкольное образовательное учреждение «Детский сад № 111», (МБДОУ № 111).

1.7. Юридический адрес организации (учреждения): 660077, г.Красноярск, ул. 78 Добровольческой Бригады, д.27.

1.8. Основание для пользования объектом: оперативное управление.

1.9. Форма собственности: государственная.

1.10. Территориальная принадлежность: муниципальная.

1.11. Вышестоящая организация: главное управление образования администрации города Красноярска.

1.12. Адрес вышестоящей организации: 660049, г. Красноярск, ул. Карла Маркса, 93.



2. Характеристика деятельности организации на объекте (по обслуживанию населения)

- 2.1. Сфера деятельности: дошкольное образование.
- 2.2. Виды оказываемых услуг: услуги по организации и осуществлению образовательного процесса (воспитания) в целях освоения обучающимися образовательных программ.
- 2.3. Форма оказания услуг: на объекте.
- 2.4. Категории обслуживаемого населения по возрасту: дети.
- 2.5. Категории обслуживаемых инвалидов: инвалиды, передвигающиеся на коляске, инвалиды с нарушениями опорно-двигательного аппарата; нарушениями зрения, нарушениями слуха, нарушениями умственного развития.
- 2.6. Плановая мощность: посещаемость (количество обслуживаемых в день), вместимость, пропускная способность – 300 воспитанников.
- 2.7. Участие в исполнении ИПР инвалида, ребенка-инвалида: да.

3. Состояние доступности объекта для инвалидов и других маломобильных групп населения (МГН)

3.1. Путь следования к объекту пассажирским транспортом

Остановка «Ледовый дворец», автобусные маршруты № 88.

Остановка «Школа», автобусные маршруты № 27, 60, 64, 99, 155.

Наличие адаптированного пассажирского транспорта к объекту – нет.

3.2. Путь к объекту от ближайшей остановки пассажирского транспорта:

3.2.1. Расстояние до объекта от остановки транспорта «Ледовый дворец», – 810 м.

3.2.2. Время движения (пешком) – 10 мин.

3.2.3. Наличие выделенного от проезжей части пешеходного пути: нет.

3.2.4. Перекрестки: регулируемый, надземный пешеходный переход (оснащен лифтом).

3.2.5. Информация на пути следования к объекту: нет акустической, визуальной. Тактильная есть на надземном пешеходном переходе.

3.2.6. Перепады высоты на пути: есть.

Их обустройство для инвалидов на коляске: нет.

3.3. Путь к объекту от ближайшей остановки пассажирского транспорта:

3.3.1. Расстояние до объекта от остановки транспорта «Школа», – 500 м.

3.3.2. Время движения (пешком) – 6 мин.

3.3.3. Наличие выделенного от проезжей части пешеходного пути: есть.



3.3.4. Перекрестки: регулируемый.

3.3.5. Информация на пути следования к объекту: нет акустической, тактильной, визуальной.

3.3.6. Перепады высоты на пути: есть.

Их обустройство для инвалидов на коляске: нет.

3.4. Вариант организации доступности ОСИ (формы обслуживания)* с учетом СП 35-101-2001.

№ п/п	Категория инвалидов (вид нарушения)	Вариант организации доступности объекта (формы обслуживания)*
1	Все категории инвалидов и МГН	ДУ
	<i>в том числе инвалиды:</i>	
2	Передвигающиеся на креслах-колясках	ДУ
3	С нарушениями опорно-двигательного аппарата	ДУ
4	С нарушениями зрения	ДУ
5	С нарушениями слуха	ДУ
6	С нарушениями умственного развития	ДУ

* - указывается один из вариантов: «А», «Б», «ДУ», «ВНД»

4. Управленческое решение

(предложения по адаптации основных структурных элементов объекта)

№ п/п	Основные структурно-функциональные зоны объекта	Рекомендации по адаптации объекта (вид работы)*
1	Территория, прилегающая к зданию (участок)	Установка визуальной информации, тактильных обозначений, обустройство скатов с бордюром на пути движения.
2	Вход (входы) в здание	Обеспечить информационное сопровождение (цветовые, тактильные, информационные знаки) на пути к главному входу для инвалидов.
3	Путь (пути) движения внутри здания (в т.ч. пути эвакуации)	Установка тактильных табличек, визуальной информации.



4	Зона целевого назначения здания (целевого посещения объекта)	Установка тактильных табличек и визуальной информации.
5	Санитарно-гигиенические помещения	Установка тактильных табличек.
6	Система информации на объекте (на всех зонах)	Изготовление и установка табличек.
7	Пути движения к объекту (от остановки транспорта)	-
8	Все зоны и участки	Установка визуальной информации, тактильных средств и обозначений, кнопки вызова, звукового и светового маяка.

* указывается один из вариантов (видов работ): не нуждается; ремонт (текущий, капитальный); индивидуальное решение с ТСР; технические решения невозможны – организация альтернативной формы обслуживания

Размещение информации на Карте доступности субъекта Российской Федерации согласовано _____

(подпись, Ф.И.О., должность; координаты для связи уполномоченного представителя объекта)

УТВЕРЖДАЮ:
Заведующий МБДОУ № 111
_____ Г. М. Пидимова
« ____ » _____ 2021г.

АКТ ОБСЛЕДОВАНИЯ объекта социальной инфраструктуры К ПАСПОРТУ ДОСТУПНОСТИ ОСИ

« ____ » _____ 20 ____ г.

Наименование территориального
образования субъекта РФ

1. Общие сведения об объекте

- 1.1. Наименование (вид) объекта: муниципальное бюджетное дошкольное образовательное учреждение «Детский сад №111».
- 1.2. Адрес объекта: 660077, г. Красноярск, ул. 78 Добровольческой Бригады, д.27.
- 1.3. Сведения о размещении объекта:
 - отдельно стоящее здание 3 этажа, 4876,90 м².
 - наличие прилегающего земельного участка 18177 м².
- 1.4. Год постройки здания 2020.
- 1.5. Дата предстоящих плановых ремонтных работ: текущий ежегодно, капитального нет.
- 1.6. Сведения об организации, расположенной на объекте:
Название организации (учреждения), (полное юридическое наименование – согласно Уставу, краткое наименование): муниципальное бюджетное дошкольное образовательное учреждение «Детский сад № 111», (МБДОУ № 111).
- 1.7. Юридический адрес организации (учреждения): 660077, г.Красноярск, ул. 78 Добровольческой Бригады, д.27.

2. Характеристика деятельности организации на объекте

Дополнительная информация

- 2.1. Сфера деятельности: дошкольное образование.
- 2.2. Виды оказываемых услуг: услуги по организации и осуществлению образовательного процесса (воспитания) в целях освоения обучающимися образовательных программ.

3. Состояние доступности объекта

3.1. Путь следования к объекту пассажирским транспортом

Остановка «Ледовый дворец», автобусные маршруты № 88.

Остановка «Школа», автобусные маршруты № 27, 60, 64, 99, 155.

Наличие адаптированного пассажирского транспорта к объекту – нет.

3.2. Путь к объекту от ближайшей остановки пассажирского транспорта:

3.2.1. Расстояние до объекта от остановки транспорта «Ледовый дворец», – 810 м.

3.2.2. Время движения (пешком) – 10 мин.

3.2.3. Наличие выделенного от проезжей части пешеходного пути: нет.

3.2.4. Перекрестки: регулируемый, надземный пешеходный переход (оснащен лифтом).

3.2.5. Информация на пути следования к объекту: нет акустической, визуальной. Тактильная есть на надземном пешеходном переходе.

3.2.6. Перепады высоты на пути: есть.

Их обустройство для инвалидов на коляске: нет.

3.3. Путь к объекту от ближайшей остановки пассажирского транспорта:

3.3.1. Расстояние до объекта от остановки транспорта «Школа», – 500 м.

3.3.2. Время движения (пешком) – 6 мин.

3.3.3. Наличие выделенного от проезжей части пешеходного пути: есть.

3.3.4. Перекрестки: регулируемый.

3.3.5. Информация на пути следования к объекту: нет акустической, тактильной, визуальной.

3.3.6. Перепады высоты на пути: есть.

Их обустройство для инвалидов на коляске: нет.

3.4. Организация доступности объекта для инвалидов – форма обслуживания

№ п/п	Категория инвалидов (вид нарушения)	Вариант организации доступности объекта (формы обслуживания)*
1	Все категории инвалидов и МГН	ДУ
	<i>в том числе инвалиды:</i>	
2	Передвигающиеся на креслах-колясках	ДУ
3	С нарушениями опорно-двигательного аппарата	ДУ
4	С нарушениями зрения	ДУ
5	С нарушениями слуха	ДУ

6	С нарушениями умственного развития	ДУ
---	------------------------------------	----

* - указывается один из вариантов: «А», «Б», «ДУ», «ВНД»

3.5. Состояние доступности основных структурно-функциональных зон

№ п/п	Основные структурно-функциональные зоны	Состояние доступности, в том числе для основных категорий инвалидов**	Приложение	
			№ на плане	№ фото
1	Территория, прилегающая к зданию (участок)	ДЧ-И (У, Г), ВНД (К,С,О)		1,2,3,4
2	Вход в здание (центральный)	ДЧ-И (У,Г), ВНД (К,О,С)		6
	Вход в здание (специализированный)	ДУ (У, К, О, С,Г)		5
3	Путь (пути) движения внутри здания	ДЧ-И (У, К, О, С,Г)		6,7,8, 9,10
	Пути эвакуации	ДЧ-И (У), ВНД (К,Г,С,О)		11,12
4	Зона целевого назначения здания (целевого посещения объекта)	ДЧ-И (У), ВНД (К, О, С, Г)		13,14, 15,16
5	Санитарно-гигиенические помещения	ДЧ-И (У, К, Г), ВНД (О,С)		17,18
6	Система информации и связи (на всех зонах)	ВНД (У, К, О, Г,С)		19,20,21, 22,23,24
7	Пути движения к объекту (от остановки транспорта)	ДЧ-И (У, К, О, С), ВНД (Г)		

** указывается: ДП-В – доступно полностью всем; ДП-И (К, О, С, Г, У) – доступно полностью избирательно (указать категории инвалидов); ДЧ-В – доступно частично всем; ДЧ-И (К, О, С, Г, У) – доступно частично избирательно (указать категории инвалидов); ДУ – доступно условно, ВНД – недоступно.

3.6. ИТОГОВОЕ ЗАКЛЮЧЕНИЕ о состоянии доступности ОСИ:

Объект признан доступным частично избирательно для всех категорий инвалидов. Для обеспечения условной доступности объекта для инвалидов с нарушениями слуха рекомендуется обеспечить размещение визуальной информации на входе на территорию, в здание, в зоне целевого назначения и организацию сурдоперевода при оказании услуг. Организация ситуационной помощи на входе, путях движения и зоне оказания услуг с согласованием отклонений от нормативных требований некоторых элементов с представителем потребителя (ВОИ), обустройство скатов с бордюром позволит

добиться условной доступности для инвалидов, передвигающихся на креслах-колясках. Для инвалидов с иными нарушениями опорно-двигательного аппарата можно добиться полной доступности объекта при условии ремонта покрытия на территории, приведение в соответствие с нормативными требованиями системы визуальной информации и дублирующей акустической информации на всех зонах. Для решения вопросов доступности объекта для инвалидов с нарушениями зрения может решаться путем оказания ситуационной помощи на всех зонах, что обеспечит условную доступность; дублировании основной информации рельефно-точечным шрифтом и акустической информацией может быть достигнута полная доступность объекта для граждан с нарушениями зрения.

4. Управленческое решение (проект)

4.1. Рекомендации по адаптации основных структурных элементов объекта:

№ п/п	Основные структурно-функциональные зоны объекта	Рекомендации по адаптации объекта (вид работы)*
1	Территория, прилегающая к зданию (участок)	Установка визуальной информации, тактильных обозначений, обустройство скатов с бордюром на пути движения.
2	Вход (входы) в здание	Обеспечить информационное сопровождение (цветовые, тактильные, информационные знаки) на пути к главному входу и к специализированному входу для инвалидов, передвигающихся на кресле-коляске.
3	Путь (пути) движения внутри здания (в т.ч. пути эвакуации)	Установка тактильных табличек, визуальной информации, устройств задерживающих закрывание дверей.
4	Зона целевого назначения здания (целевого посещения объекта)	Установка тактильных табличек и визуальной информации.
5	Санитарно-гигиенические помещения	Установка тактильных

		обозначений.
6	Система информации на объекте (на всех зонах)	Изготовление и установка табличек.
7	Пути движения к объекту (от остановки транспорта)	-
8	Все зоны и участки	Установка визуальной информации, тактильных средств и обозначений, кнопки вызова, звукового и светового маяка.

* указывается один из вариантов (видов работ): не нуждается; ремонт (текущий, капитальный); индивидуальное решение с ТСР; технические решения невозможны – организация альтернативной формы обслуживания

4.2. Период проведения работ _____
в рамках исполнения _____
(указывается наименование документа: программы, плана)

4.3 Ожидаемый результат (по состоянию доступности) после выполнения работ по адаптации

№ п/п	Категория инвалидов (вид нарушения)	Состояние доступности после выполнения работ
1	Все категории инвалидов и МГН	ДУ
	<i>в том числе инвалиды:</i>	
2	Передвигающиеся на креслах-колясках	ДУ
3	С нарушениями опорно-двигательного аппарата	Б
4	С нарушениями зрения	ДУ
5	С нарушениями слуха	ДУ
6	С нарушениями умственного развития	Б

4.4. Для принятия решения требуется, не требуется (*нужное подчеркнуть*):

4.4.1. Согласование на Комиссии _____

(наименование Комиссии по координации деятельности в сфере обеспечения доступной среды жизнедеятельности для инвалидов и других МГН)

4.4.2. Согласование работ с надзорными органами (*в сфере проектирования и строительства, архитектуры, охраны памятников, другое - указать*)

4.4.3. Техническая экспертиза; разработка проектно-сметной документации;

4.4.4. Согласование с вышестоящей организацией (собственником объекта);

4.4.5. Согласование с общественными организациями инвалидов _____;

4.4.6. Другое _____.

Имеется заключение уполномоченной организации о состоянии доступности объекта (наименование документа и выдавшей его организации, дата), прилагается

4.7. Информация может быть размещена (обновлена) на Карте доступности субъекта Российской Федерации _____

(наименование сайта, портала)

5. Особые отметки

ПРИЛОЖЕНИЯ:

Результаты обследования:

- | | |
|--|-----------------|
| 1. Территории, прилегающей к объекту | на <u>4</u> л. |
| 2. Входа (входов) в здание | на <u>5</u> л. |
| 3. Путей движения в здании | на <u>5</u> л. |
| 4. Зоны целевого назначения объекта | на <u>4</u> л. |
| 5. Санитарно-гигиенических помещений | на <u>3</u> л. |
| 6. Системы информации (и связи) на объекте | на <u>4</u> л. |
| 7. Результаты фотофиксации на объекте | на <u>11</u> л. |
| 8. поэтажные планы, паспорт БТИ | на _____ л. |
- Другое (в том числе дополнительная информация о путях движения к объекту) _____

Руководитель рабочей группы
заведующий Т. М. Пидимова

(Подпись)

Члены рабочей группы:

зам. зав. по АХР

(Должность)

Петрова Т.В.

(Ф.И.О.)

Алекс

(Подпись)

сп. воспитатель

(Должность)

Зуба Н.В.

(Ф.И.О.)

Взуй

(Подпись)



В том числе:

Представители общественных организаций инвалидов

_____	_____	_____
(Должность)	(Ф.И.О.)	(Подпись)
_____	_____	_____
(Должность)	(Ф.И.О.)	(Подпись)

Представители организации, расположенной на объекте

_____	_____	_____
(Должность)	(Ф.И.О.)	(Подпись)
_____	_____	_____
(Должность)	(Ф.И.О.)	(Подпись)

Управленческое решение согласовано «_____» _____ 20__ г.
(протокол № _____)

Комиссией (название) _____

**Территория, прилегающая к зданию
ФОТО №1**



ФОТО №2



ФОТО №3



ФОТО №4



Результаты обследования:
1. Территории, прилегающей к зданию (участка)
муниципальное бюджетное дошкольное образовательное учреждение
«Детский сад № 111»
660077, г. Красноярск, ул. 78 Добровольческой Бригады, 27

№ п/п	Наименование функционально-планировочного элемента	Наличие элемента			Выявленные нарушения и замечания		Работы по адаптации объектов	
		есть/ нет	№ на плане	№ фото	Содержание	Значимо для инвалида (категория)	Содержание	Виды работ
1.1.	Вход (входы) на территорию	есть		1,2	Отсутствие информации об ОСИ на входе, в т. ч. для инвалидов с нарушениям зрения; Наличие перепадов высот.	Все	Установить информацию об ОСИ на входе, организовать оказание ситуационной помощи со стороны сотрудников, ответственных за оказание помощи МГН.	ТР, ТСП, Орг.
1.2.	Путь (пути) движения на территории	есть		3,4	Отсутствует обозначение направлений движения ко входам для МГН, отсутствуют спуски с бордюров на пути движения	К,О,С,Г	Нанесение цветовой и тактильной маркировки, обеспечить информ. сопровождение к специальному входу для инвалидов на креслах-колясках. Обустройство скатов с бордюров на пути движения.	ТР, ТСП, Орг.
1.3.	Лестница (наружная)	нет						

1.4.	Пандус (наружный)	нет						
1.5.	Автостоянка и парковка	нет						
	ОБЩИЕ требования к зоне							

Заключение по зоне:

Наименование структурно- функциональной зоны	Состояние доступности* (к пункту 3.4 Акта обследования ОСИ)	Приложение		Рекомендации по адаптации (вид работы)** к пункту 4.1 Акта обследования ОСИ
		№ на плане	№ фото	
Территория, прилегающая к зданию (участка)	ДЧ-И (Г,У), ВНД (К,О,С)		3,4	ТСР, орг.мероприятия

1 ЭТАП: К – ДУ, О – ДУ, С – ДУ, Г, У – ДП;

2 ЭТАП: К, О – ДЧ, С – ДУ, Г, У – ДП

*указывается: ДП-В - доступно полностью всем; ДП-И (К, О, С, Г, У) – доступно полностью избирательно (указать категории инвалидов); ДЧ-В - доступно частично всем; ДЧ-И (К, О, С, Г, У) – доступно частично избирательно (указать категории инвалидов); ДУ - доступно условно, ВНД - недоступно

**указывается один из вариантов: не нуждается; ремонт (текущий, капитальный); индивидуальное решение с ТСР; технические решения невозможны – организация альтернативной формы обслуживания

Комментарий к заключению:

Территория, прилегающая к зданию, признана доступно частично избирательно (Г, У). Организация ситуационной помощи на входе, нанесение цветовой и тактильной маркировки, обустройство скатов с бордюром на пути движения позволит сделать вход на территорию здания и пути движения на территории доступным частично всем остальным категориям инвалидов и МГН.

Вход в здание
ФОТО №5



ФОТО №6



ФОТО №7



Результаты обследования:
2. Входа (центрального и специализированного)
муниципальное бюджетное дошкольное образовательное учреждение
«Детский сад № 111»
660077, г. Красноярск, ул. 78 Добровольческой Бригады, 27

Центральный вход

№ п/п	Наименование функционально-планировочного элемента	Наличие элемента			Выявленные нарушения и замечания		Работы по адаптации объектов	
		есть/нет	№ на плане	№ фото	Содержание	Значимо для инвалида (категория)	Содержание	Виды работ
2.1.	Лестница (наружная)	есть		6	Лестница дублируется пандусами. Нет тактильной информации перед маршем лестницы. Нет контрастной маркировки крайних ступеней.	Все	Установить тактильную плитку за 0,8 м до начала марша по длине лестницы. Организовать оказание ситуационной помощи. Нанести контрастную маркировку на проступь крайних ступеней.	ТР, ТСП
2.2.	Пандус (наружный)	нет						
2.3.	Входная площадка (перед дверью)	есть		6	Отсутствует контрастная полоса перед дверью, информация об ОСИ не дублируется рельефными	К, О, С	Нанести контрастную полосу перед дверью за 0,8 м до проема информацию об ОСИ не дублировать	ТР

					знаками.		рельефными знаками.	
2.4.	Дверь (входная)	есть		6	Отсутствует световой и звуковой маяк. Отсутствует контрастная маркировка на прозрачном дверном полотне.	К, О, С	Установка светового и звукового маяка. Нанести яркую контрастную маркировку на уровне 1,2м – 1,5 м от поверхности пешеходного пути.	ТР
2.5.	Тамбур	есть		7	Отсутствует контрастная маркировка на прозрачном дверном полотне.	С	Нанести яркую контрастную маркировку на уровне 1,2 м – 1,5 м от поверхности пешеходного пути.	ТР
	ОБЩИЕ требования к зоне							

Заключение по зоне:

Наименование структурно-функциональной зоны	Состояние доступности* (к пункту 3.4 Акта обследования ОСИ)	Приложение		Рекомендации по адаптации (вид работы)** к пункту 4.1 Акта обследования ОСИ
		№ на плане	№ фото	
Центральный вход в здание	ДЧ-И (Г,У) ВНД (К,О,С)		4	ТСР, орг.мероприятия

* указывается: ДП-В – доступно полностью всем; ДП-И (К, О, С, Г, У) – доступно полностью избирательно (указать категории инвалидов); ДЧ-В – доступно частично всем; ДЧ-И (К, О, С, Г, У) – доступно частично избирательно (указать категории инвалидов); ДУ – доступно условно, ВНД – недоступно.

** указывается один из вариантов: не нуждается; ремонт (текущий, капитальный); индивидуальное решение с ТСР; технические решения невозможны – организация альтернативной формы обслуживания.

Комментарий к заключению:

Центральный вход в здание признан доступным частично избирательно (Г, У). Нанесение контрастной маркировки крайних ступеней и рельефной полосы за 0,8 м до лестницы, нанесение контрастной полосы перед дверью за

0,8 м до проема, установка светового и звукового маяка, нанесение яркой контрастной маркировки на уровне 1,2 м-1,5 м от поверхности пешеходного пути позволит сделать центральный вход в здание доступным условно всем остальным категориям инвалидов и МГН.

Специализированный вход

№ п/п	Наименование функционально-планировочного элемента	Наличие элемента			Выявленные нарушения и замечания		Работы по адаптации объектов	
		есть/нет	№ на плане	№ фото	Содержание	Значимо для инвалида (категория)	Содержание	Виды работ
2.1	Лестница (наружная) 1 ступень	есть		5	Лестница не дублируется пандусами. Нет контрастной маркировки крайних ступеней.	Все	Организовать оказание ситуационной помощи.	ТР, ТСП
2.2.	Пандус (наружный)	есть		5	Нарушений и замечаний нет.	К, О, С	Организовать оказание ситуационной помощи.	
2.3.	Входная площадка (перед дверью)	есть		5	Отсутствует контрастная полоса перед дверью, информация об ОСИ не дублируется рельефными знаками.	К, О, С	Нанести контрастную полосу перед дверью за 0,8 м до проема информацию об ОСИ не дублировать рельефными знаками.	ТР
2.4.	Дверь (входная)	есть		5	Отсутствует световой и звуковой маяк. Отсутствует контрастная маркировка на прозрачном дверном полотне.	К, О, С	Установка светового и звукового маяка. Нанести яркую контрастную маркировку на уровне 1,2 м – 1,5 м от поверхности пешеходного пути.	ТР
2.5.	Тамбур	есть		7	Отсутствует контрастная маркировка на	С	Нанести яркую контрастную маркировку на уровне 1,2 м –	ТР

				прозрачном дверном полотне.		1,5 м от поверхности пешеходного пути.	
	ОБЩИЕ требования к зоне						

Заключение по зоне:

Наименование структурно- функциональной зоны	Состояние доступности*(к пункту 3.4 Акта обследования ОСИ)	Приложение		Рекомендации по адаптации (вид работы)** к пункту 4.1 Акта обследования ОСИ
		№ на плане	№ фото	
Специализированный вход в здание	ДУ (Г,У, К,О,С)		3	ТСР, орг.мероприятия

* указывается: ДП-В – доступно полностью всем; ДП-И (К, О, С, Г, У) – доступно полностью избирательно (указать категории инвалидов); ДЧ-В – доступно частично всем; ДЧ-И (К, О, С, Г, У) – доступно частично избирательно (указать категории инвалидов); ДУ – доступно условно, ВНД – недоступно.

** указывается один из вариантов: не нуждается; ремонт (текущий, капитальный); индивидуальное решение с ТСР; технические решения невозможны – организация альтернативной формы обслуживания.

Комментарий к заключению:

Специализированный вход в здание признан доступно частично избирательно (Г,У,К,О,С). Установка светового и звукового маяка, нанесение яркой контрастной маркировки на уровне 1,2м-1,5м от поверхности пешеходного пути позволит сделать центральный вход в здание доступным условно всем остальным категориям инвалидов и МГН.

Пути движения внутри здания
ФОТО №6



ФОТО №7

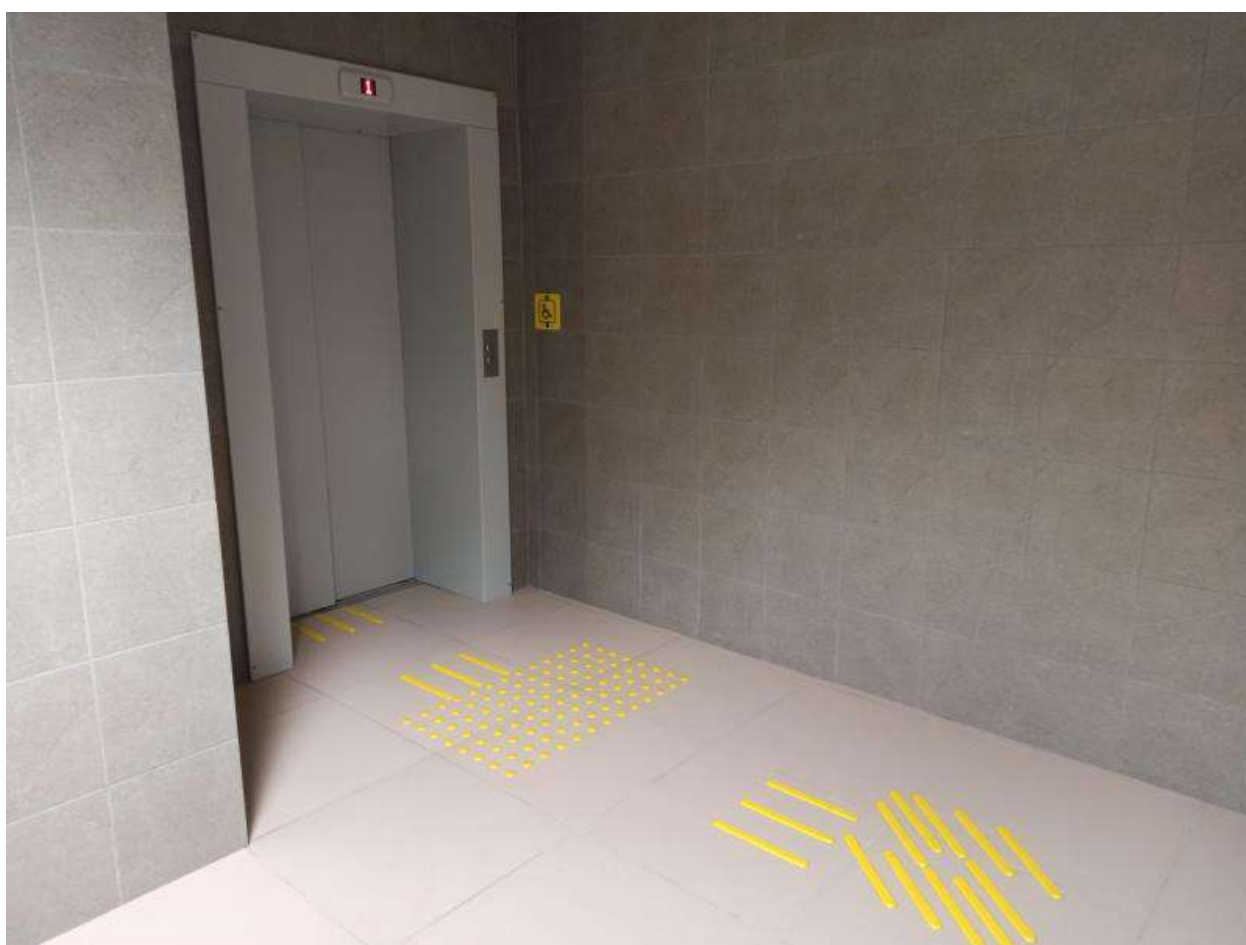


ФОТО №8



ФОТО №9



ФОТО №10



ФОТО №11

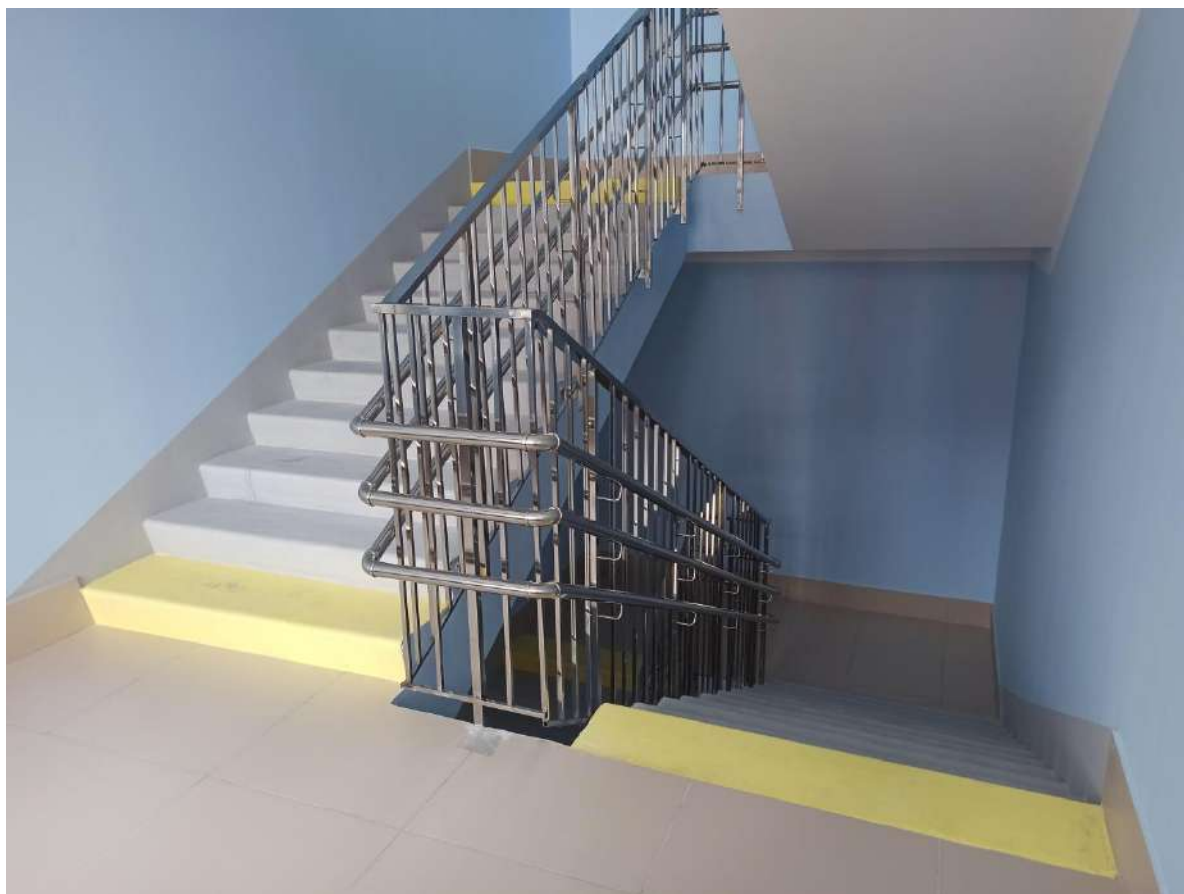


ФОТО №12



Результаты обследования:
3. Пути (путей) движения внутри здания (в т.ч. путей эвакуации)
муниципальное бюджетное дошкольное образовательное учреждение
«Детский сад № 111»
660077, г. Красноярск, ул. 78 Добровольческой Бригады, 27

№ п/п	Наименование функционально-планировочного элемента	Наличие элемента			Выявленные нарушения и замечания		Работы по адаптации объектов	
		есть/нет	№ на плане	№ фото	Содержание	Значимо для инвалида (категория)	Содержание	Виды работ
3.1.	Коридор (1этаж)	есть		9		Все	Организовать оказание ситуационной помощи.	ТСР
3.2.	Лестница (внутри здания)	есть		8	Отсутствие информации об уровне этажа на поручне шрифтом Брайля.	К, О, С	Организовать оказание ситуационной помощи. Разместить сведения об уровне этажа («вверх ногами»).	ТСР
3.3.	Пандус (внутри здания)	нет						
3.4.	Лифт пассажирский (или подъемник)	есть		7	Нет дублирования рельефными знаками на обозначениях.	Все	Установить «говорящую» табличку.	ТСР
3.5.	Дверь	есть		10	Нет дублирования рельефными знаками на обозначениях.	К, О, Г, С	Установка тактильных табличек, устройств задерживающих закрытие дверей.	ТСР
3.6.	Пути (путей) движения внутри здания (в т.ч. путей	есть		6, 8 11,12	Нет тактильной информации перед	Все	Установить тактильную плитку за 0,8 м до начала марша	ТСР

эвакуации)				маршем лестницы. Отсутствие информации об уровне этажа на поручне шрифтом Брайля.		по длине лестницы. Организовать оказание ситуационной помощи. Разместить сведения об уровне этажа («вверх ногами»).	
------------	--	--	--	---	--	---	--

Заключение по зоне:

Наименование структурно- функциональной зоны	Состояние доступности*(к пункту 3.4 Акта обследования ОСИ)	Приложение		Рекомендации по адаптации (вид работы)** к пункту 4.1 Акта обследования ОСИ
		№ на плане	№ фото	
Пути (путей) движения внутри здания (в т.ч. путей эвакуации)	ДЧ-И (У,К,О,С,Г)			ТР, ТСР, орг.мероприятия

* указывается: ДП-В – доступно полностью всем; ДП-И (К, О, С, Г, У) – доступно полностью избирательно (указать категории инвалидов); ДЧ-В – доступно частично всем; ДЧ-И (К, О, С, Г, У) – доступно частично избирательно (указать категории инвалидов); ДУ – доступно условно, ВНД – недоступно.

** указывается один из вариантов: не нуждается; ремонт (текущий, капитальный); индивидуальное решение с ТСР; технические решения невозможны – организация альтернативной формы обслуживания.

Комментарий к заключению

Пути движения внутри здания (в т.ч. пути эвакуации) признаны доступными частично избирательно всем. Установка тактильной плитки за 0,8 м до начала марша по длине лестницы (путей эвакуации), организация ситуационной помощи, размещение сведения об уровне этажа («вверх ногами»), установка рельефной таблички, установка «говорящей» таблички позволит сделать пути движения внутри здания (в т.ч. пути эвакуации) доступными условно всем остальным категориям инвалидов и МГН.

Зона целевого назначения

ФОТО №13

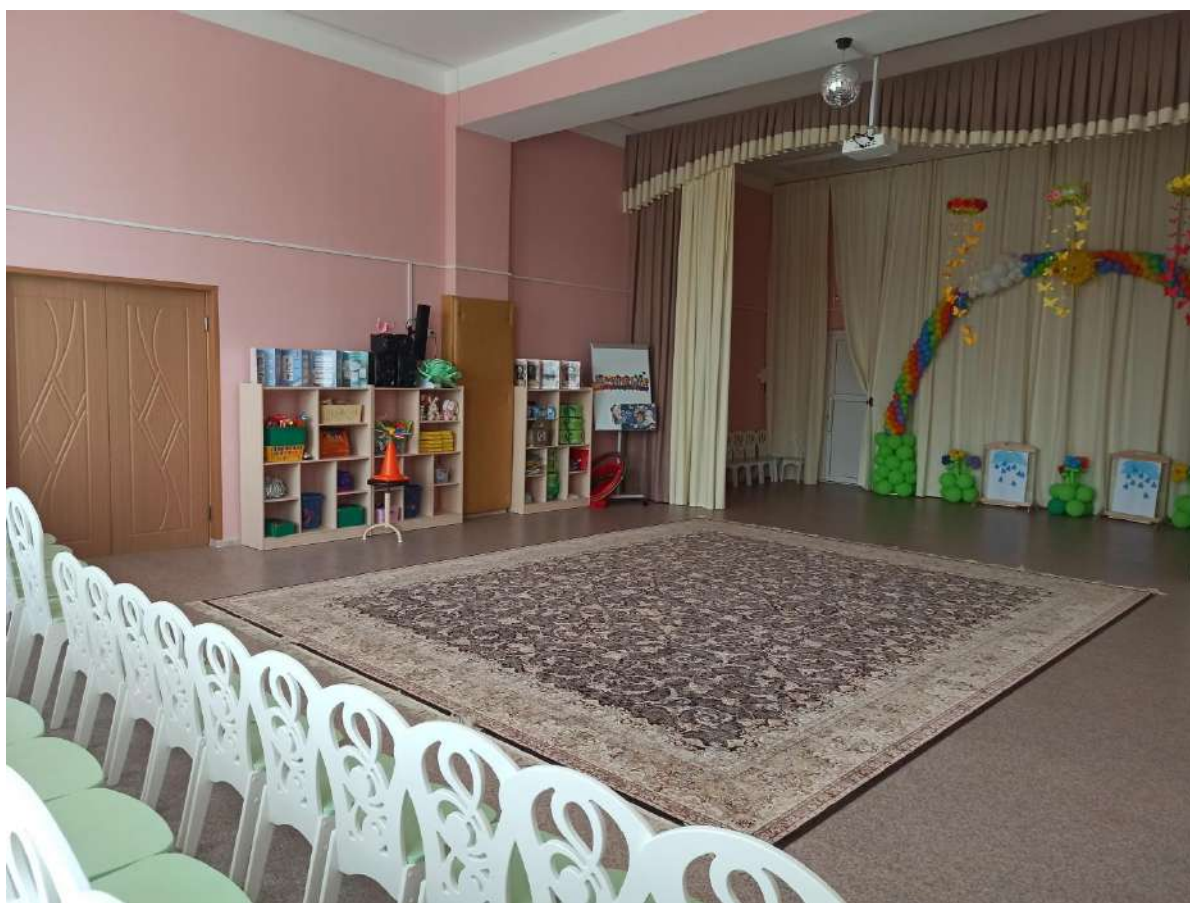


ФОТО №14



ФОТО №15



ФОТО №16



Результаты обследования:

**4. Зоны целевого назначения здания (целевого посещения объекта)
муниципальное бюджетное дошкольное образовательное учреждение
«Детский сад № 111»
660077, г. Красноярск, ул. 78 Добровольческой Бригады, 27**

№ п/п	Наименование функционально-планировочного элемента	Наличие элемента			Выявленные нарушения и замечания		Работы по адаптации объектов	
		есть/нет	№ на плане	№ фото	Содержание	Значимо для инвалида (категория)	Содержание	Виды работ
4.1.	Кабинетная форма обслуживания	есть		15	Ненормативная форма размещения визуальной информации о помещении, отсутствие дублирования информации обозначений помещений.	К, О, Г, С	Разместить информацию о помещении на стене со стороны дверной ручки на высоте от 1,4 до 1,75 м с дублированием рельефным шрифтом.	ТСР, ТР
4.2.	Зальная форма обслуживания	есть		13,14	В зале не выделены специальные места для инвалидов на креслах-колясках, инвалидов с нарушениям и зрения и слуха. При проведении мероприятий не организовано донесение информации в доступной форме людям с нарушениям и восприятия.	К, О, Г, С	Выделить в зале не менее 5% специально оборудованных мест с возможностью усиления звука и дублированием звуковой и визуальной информации (организация сурдоперевода), Организовать ситуационную помощь в виде сопровождения персонала.	Орг, ТСР, ТР

4.3.	Прилавчная форма обслуживания	нет						
4.4.	Форма обслуживания с перемещением по маршруту	нет						
4.5.	Кабина индивидуального обслуживания	нет						
	ОБЩИЕ требования к зоне							

Заключение по зоне:

Наименование структурно-функциональной зоны	Состояние доступности*(к пункту 3.4 Акта обследования ОСИ)	Приложение		Рекомендации по адаптации (вид работы)** к пункту 4.1 Акта обследования ОСИ
		№ на плане	№ фото	
Зоны целевого назначения здания (целевого посещения объекта)	ДЧ-И (У), ВНД (К,О,С,Г)		13,14, 15,16	ТСР, орг.мероприятия

* указывается: ДП-В – доступно полностью всем; ДП-И (К, О, С, Г, У) – доступно полностью избирательно (указать категории инвалидов); ДЧ-В – доступно частично всем; ДЧ-И (К, О, С, Г, У) – доступно частично избирательно (указать категории инвалидов); ДУ – доступно условно, ВНД – недоступно.

** указывается один из вариантов: не нуждается; ремонт (текущий, капитальный); индивидуальное решение с ТСР; технические решения невозможны – организация альтернативной формы обслуживания.

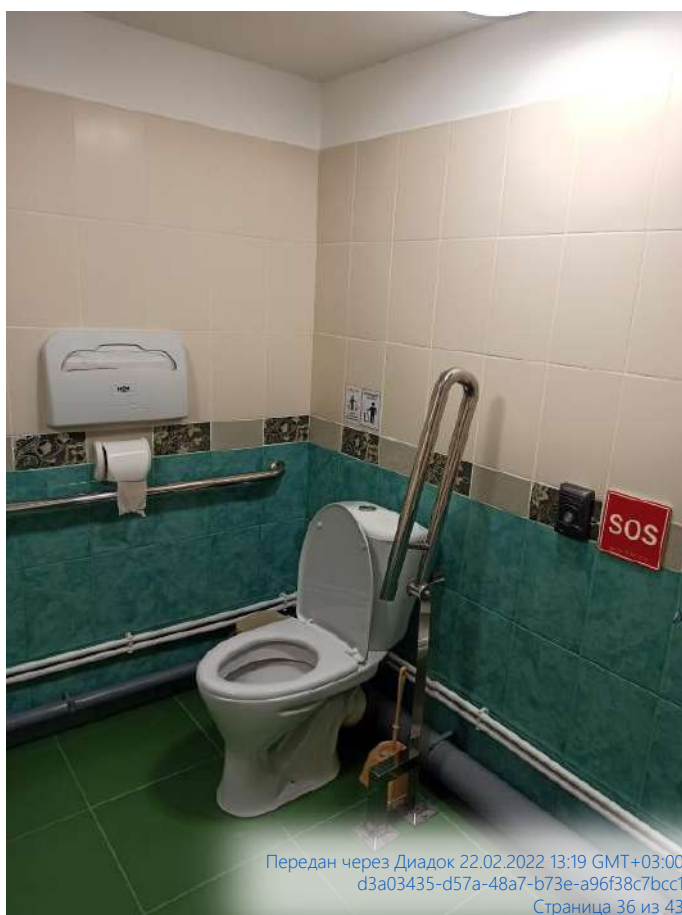
Комментарий к заключению

Зона целевого назначения здания (целевого посещения объекта) признана доступной частично избирательно (У). Размещение информации о помещении на стене со стороны дверной ручки на высоте от 1,4 до 1,75 м с дублированием рельефным шрифтом, нанесение контрастной и рельефной поверхности за 0,6м перед дверью, выделение в зале не менее 5% специально оборудованных мест с возможностью усиления звука и дублированием звуковой и визуальной информации (организация сурдоперевода), организация ситуационной помощи в виде сопровождения персонала позволит сделать зону целевого назначения здания доступной условно всем остальным категориям инвалидов и МГН.

Санитарно-гигиенические помещения
ФОТО №17



ФОТО №18



Результаты обследования:
5. Санитарно-гигиенических помещений
муниципальное бюджетное дошкольное образовательное учреждение
«Детский сад № 111»
660077, г. Красноярск, ул. 78 Добровольческой Бригады, 27

№ п/п	Наименование функционально-планировочного элемента	Наличие элемента			Выявленные нарушения и замечания		Работы по адаптации объектов	
		есть/нет	№ на плане	№ фото	Содержание	Значимо для инвалида (категория)	Содержание	Виды работ
5.1.	Туалетная комната	есть		17,18	Отсутствие мест крепления костылей, тростей. Отсутствует контрастная тактильная направляющая к унитазу и к раковине.	О, С	Установка креплений для костылей, тростей. Нанесение контрастной и тактильной разметки пути движения к раковине и унитазу.	Орг, ТСП, ТР
5.2.	Душевая/ванная комната	нет						
5.3.	Бытовая комната (гардеробная)	нет						
	ОБЩИЕ требования к зоне	нет						

Заключение по зоне:

Наименование структурно-функциональной зоны	Состояние доступности*(к пункту 3.4 Акта обследования ОСИ)	Приложение		Рекомендации по адаптации (вид работы)** к пункту 4.1 Акта обследования ОСИ
		№ на плане	№ фото	

Санитарно-гигиенические помещения	ДЧ-И (У,К,Г), ВНД (О,С,)		17,18	ТСР
-----------------------------------	-----------------------------	--	-------	-----

* указывается: ДП-В – доступно полностью всем; ДП-И (К, О, С, Г, У) – доступно полностью избирательно (указать категории инвалидов); ДЧ-В – доступно частично всем; ДЧ-И (К, О, С, Г, У) – доступно частично избирательно (указать категории инвалидов); ДУ – доступно условно, ВНД – недоступно.

** указывается один из вариантов: не нуждается; ремонт (текущий, капитальный); индивидуальное решение с ТСР; технические решения невозможны – организация альтернативной формы обслуживания.

Комментарий к заключению

Санитарно-гигиенические помещения признаны доступными частично избирательно (У,К,Г). Установка креплений для костылей, тростей, нанесение контрастной и тактильной разметки пути движения к раковине и унитазу позволит сделать санитарно-гигиенические помещения доступными условно всем остальным категориям инвалидов и МГН.

Система информации на объекте ФОТО №19

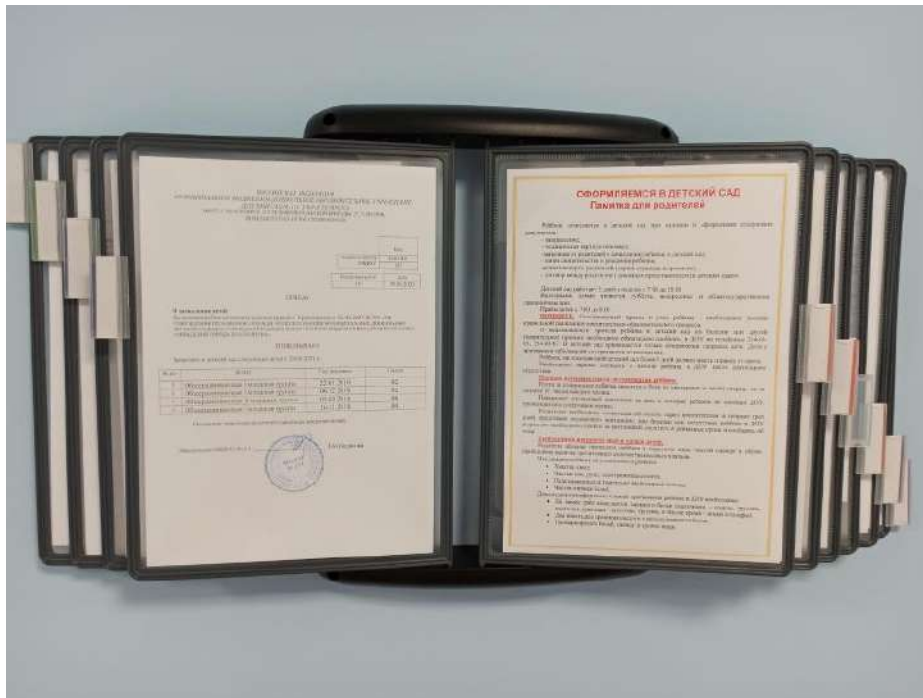


ФОТО №20



Результаты обследования:
6. Системы информации на объекте
муниципальное бюджетное дошкольное образовательное учреждение
«Детский сад № 111»
660077, г. Красноярск, ул. 78 Добровольческой Бригады, 27

№ п/п	Наименование функционально-планировочного элемента	Наличие элемента			Выявленные нарушения и замечания		Работы по адаптации объектов	
		есть/нет	№ на плане	№ фото	Содержание	Значимо для инвалида (категория)	Содержание	Виды работ
6.1.	Визуальные средства	есть		19 – 22	Нарушение нормативных требований к размещению визуальной информации.	Все	Организовать размещение комплексной системы информации на всех зонах объекта.	Орг, ТСП, ТР
6.2.	Акустические средства	нет			Отсутствие дублирования информации акустическими средствами.	Г		
6.3.	Тактильные средства	нет			Отсутствие дублирования информации тактильными средствами.	С		
	ОБЩИЕ требования к зоне							

Заключение по зоне:

Наименование структурно-функциональной зоны	Состояние доступности*(к пункту 3.4 Акта обследования ОСИ)	Приложение		Рекомендации по адаптации (вид работы)** к пункту 4.1 Акта обследования ОСИ
		№ на плане	№ фото	
Система информации на объекте	ВНД (К, О, С, Г, У)		19 –	ТР, ТСП,

			22	орг.мероприятия
--	--	--	----	-----------------

* указывается: ДП-В – доступно полностью всем; ДП-И (К, О, С, Г, У) – доступно полностью избирательно (указать категории инвалидов); ДЧ-В – доступно частично всем; ДЧ-И (К, О, С, Г, У) – доступно частично избирательно (указать категории инвалидов); ДУ – доступно условно, ВНД – недоступно.

** указывается один из вариантов: не нуждается; ремонт (текущий, капитальный); индивидуальное решение с ТСР; технические решения невозможны – организация альтернативной формы обслуживания.

Комментарий к заключению

Система информации на объекте признана временно недоступной всем. Организация размещения комплексной системы информации на всех зонах объекта сделает доступной условно всем остальным категориям инвалидов и МГН.



Документ подписан и передан через оператора ЭДО АО «ПФ «СКБ Контур»

	Владелец сертификата: организация, сотрудник	Сертификат: серийный номер, период действия	Дата и время подписания
Подписи отправителя:	 МБДОУ № 111 Пидимова Тамара Михайловна, ЗАВЕДУЮЩИЙ	656A270010ADB38C4677DB25EEE722E4 с 20.04.2021 05:13 по 20.07.2022 05:13 GMT+03:00	22.02.2022 13:19 GMT+03:00 Подпись соответствует файлу документа
Подписи получателя:	 МБДОУ № 111 Пидимова Тамара Михайловна, ЗАВЕДУЮЩИЙ	656A270010ADB38C4677DB25EEE722E4 с 20.04.2021 05:13 по 20.07.2022 05:13 GMT+03:00	22.02.2022 13:19 GMT+03:00 Подпись соответствует файлу документа